

Keight Hotel Opatija

3LHD - Mia A. Vukelić, Saša Begović
Tuheljske Toplice, 04. travnja 2025.

3LHD



Opatija
—



3LHO



3LHO

Opatija

Opatija / Abbazia, turističko mjesto,
razvijeno krajem 19. Stoljeća za potrebe
K&K - Južnih Austrijskih Željeznica



Opatijska turistička baština

Razvoj opatijske vile i hotela 19. i 20. st



zdravlje
svjež morski
zrak
zelenilo
šetnja



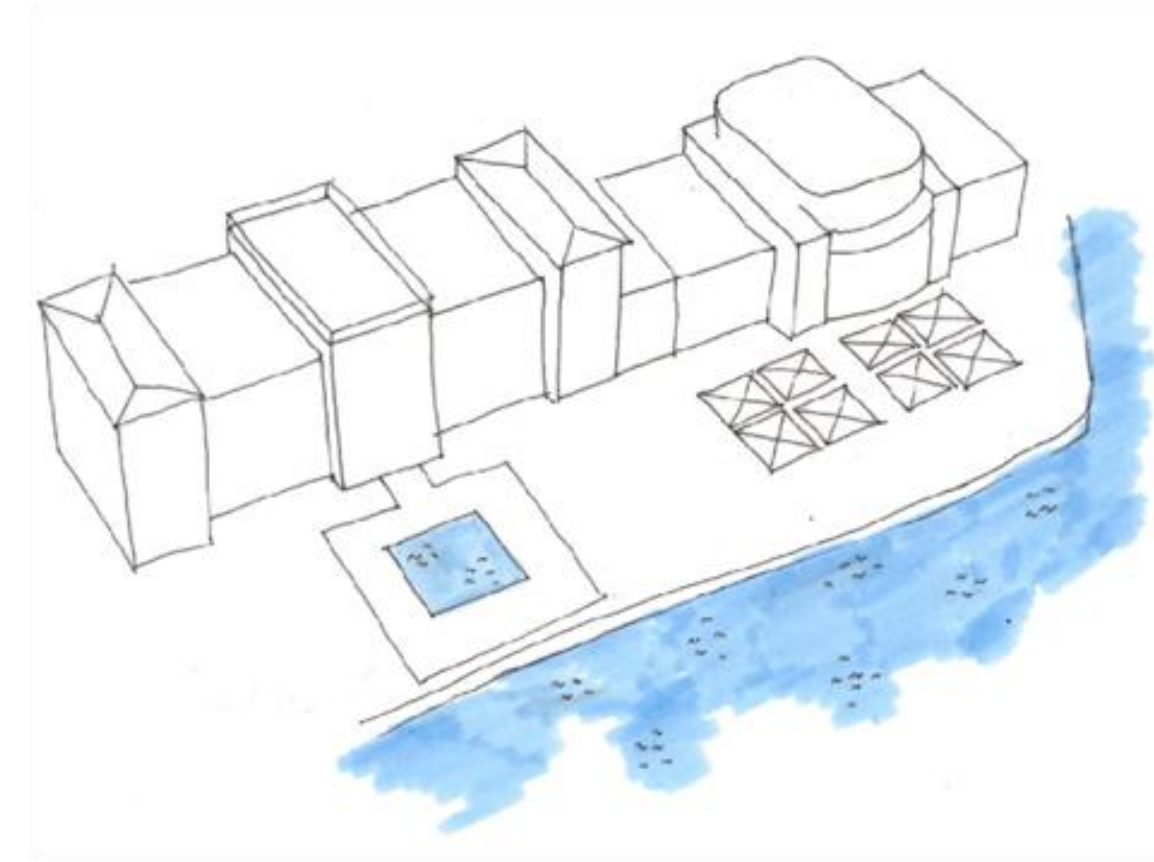
prestiz
društveni
značaj
glamurozni
domjenci



VILA ANGIOLINA

vile slobodno postavljene u zelenilu (villa Angiolina) - tipologija vila za jednu obitelj, sa perivojem i šetalištem na prostoru neposredno uz vilu.

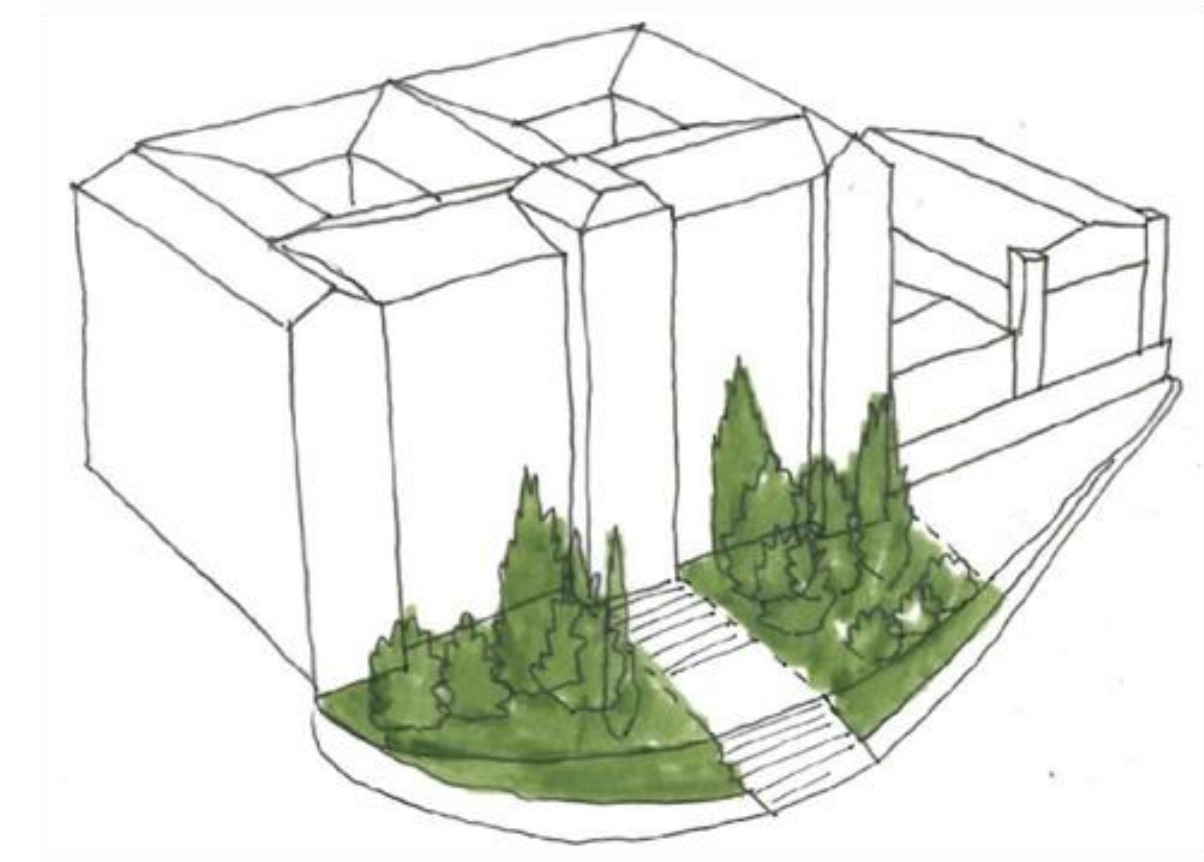
privatne vile 19. st.



HOTEL KVARNER

pozicioniran na platou uz more, sa sobama postavljenima u dvotrakt. na platou uz more ispred hotela nalazi se bazen i sunčalište, povezano direktno sa šetnicom uz more. tipološki, sam hotel je dvotrakt sa pojačanim zabatima i centralnim dijelom. kristalna dvorana kao javni prostor, volumenski i oblikovno je izdvojena ali direktno povezana sa hotelom.

hoteli 19. st.

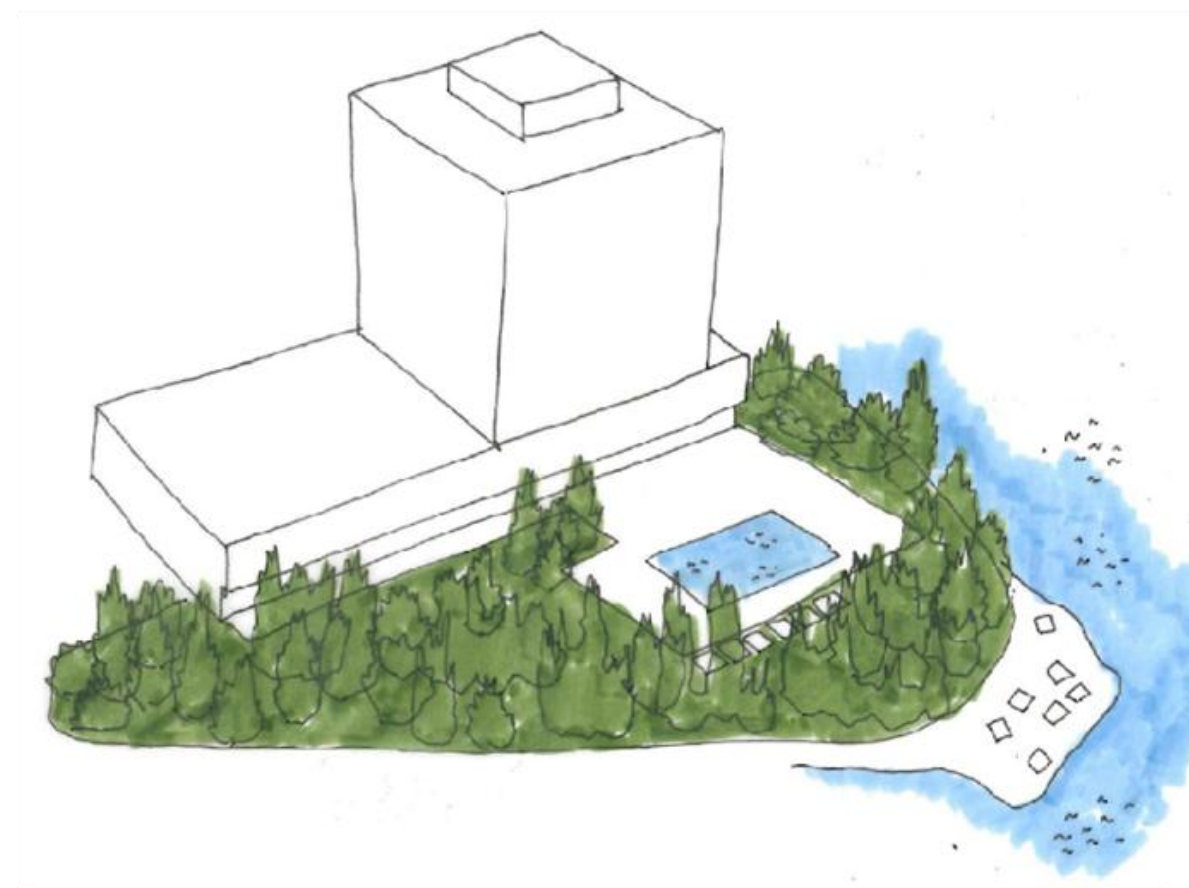


HOTEL IMPERIAL

ne nalazi se uz more, povučen više u unutrašnjost gradskog tkiva iako još vli blizu mora. omeđen prometnicama, stvoreno zaštitno zelenilo i javna terasa povezana sa kavanom i javnim prostorima hotela. tipološki hotel se formira oko dva unutrašnja atrija. javni dio hotela, dvorana, volumenski i oblikovno izdvojena je od samog hotela.

Opatijska turistička baština

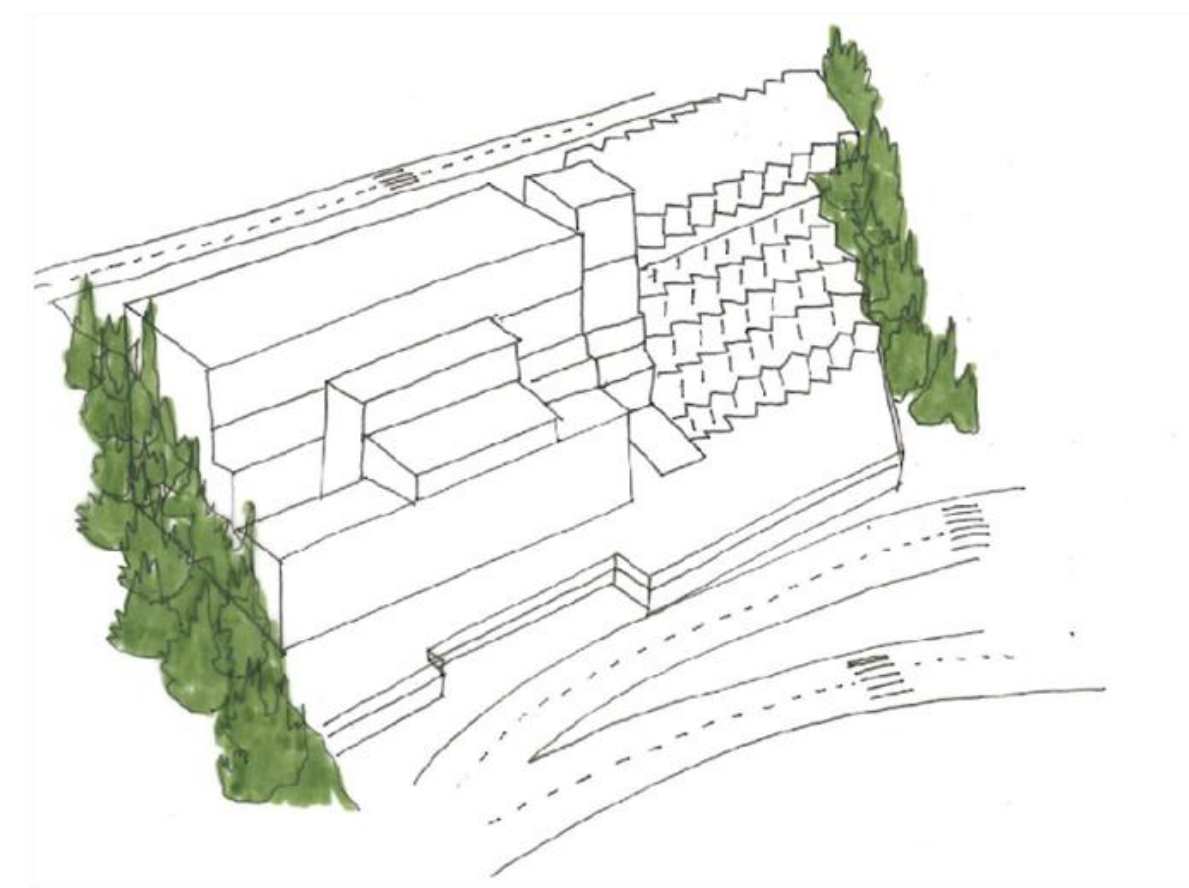
Razvoj opatijske vile i hotela 19. i 20. st



HOTEL AMBASADOR

-
čista modernistička struktura, prizemlje javno, plato sa bazenom iako je uz more utopljen je u zelenilu.
ne vidi se podjela na sobe, lođe djeluju kao zajedničke, kontuirani linearni potezi na fasadi. javni prostori protežu se kroz cijelo prizemlje. volumeni soba jedinstveni, sve su sobe jednake.

hotel 1960.g.



HOTEL ADRIATIC

-
pozicioniran na platou uz more, sa sobama postavljenima u dvotrakt. na platou uz more ispred hotela nalazi se bazen i sunčalište, povezano direktno sa šetnicom uz more. tipološki, sam hotel je dvotrakt sa pojačanim zabatima i centralnim dijelom. kristalna dvorana kao javni prostor, volumenski i oblikovno je izdvojena ali direktno povezana sa hotelom.

hoteli 20. st.

Abbazia - Angiolina-Seebad und Hôtel Quarnero





Keight Hotel

Inspiracija

Nasljeđe Opatije, javni život i prostori



SOFISTICIRANI LUKSUZ
"GREAT GATSBY"

1



KAVANE I KLUBOVI
OKUPLJANJE I RAZONODA

2



NOĆNI KLUBOVI
PRVI DISCO

3



GLAZBA I UMJETNOST
FESTIVALI, PLESNJACI...

4



SASTAJALIŠTE ELITE I
UMJETNIKA

5



SPOJ MEDITERANSKOG I
EGZOTIČNOG BILJA

6

Keight Hotel

—
Inspiracija

Interijeri hotela Opatije i okolice



1, 3, 4, 5

—
HOTEL AMBASADOR, Opatija
interijer

Keight Hotel



Situacija
centar grada Opatije



Keight Hotel



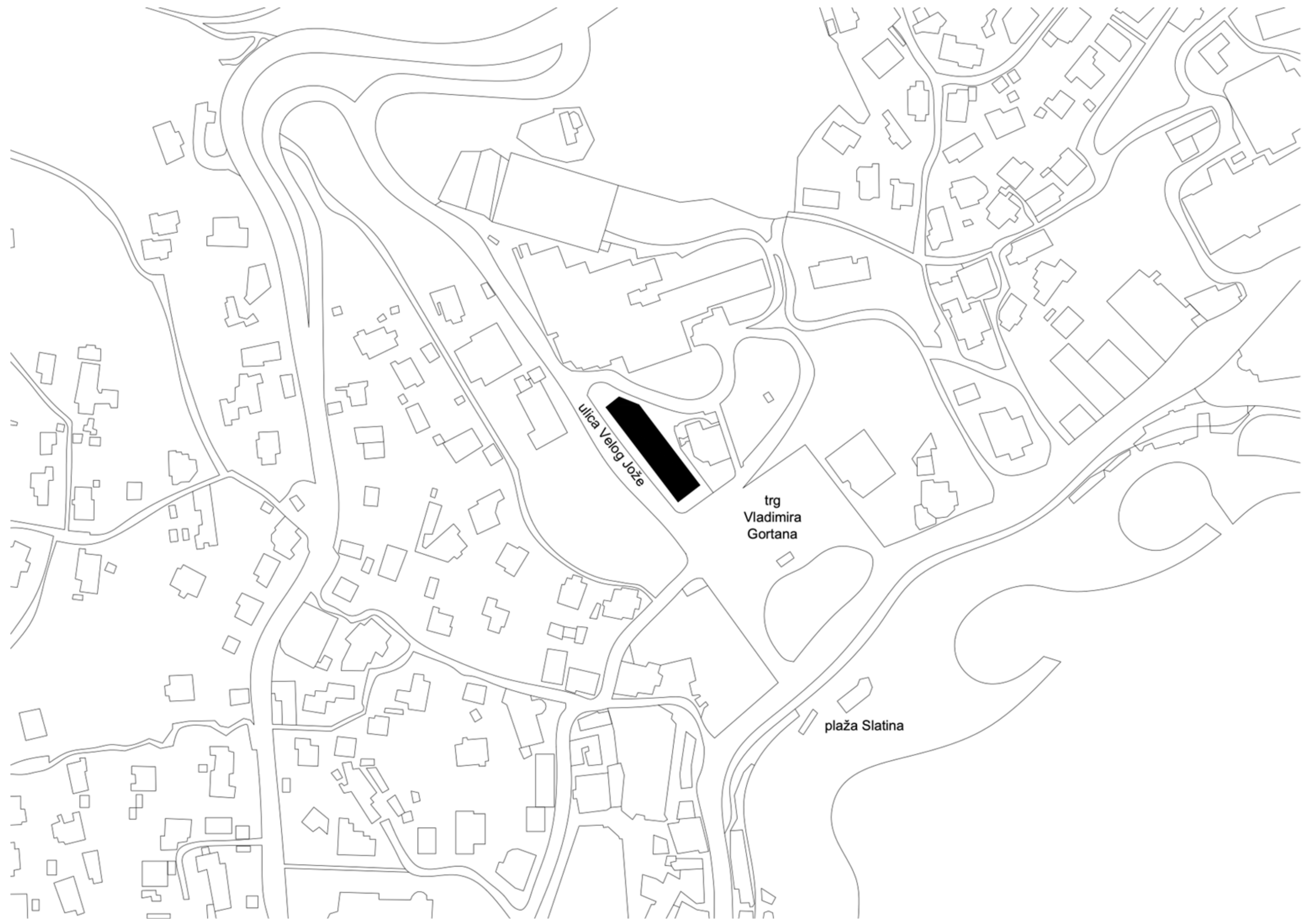
Situacija
centar grada Opatije



Keight Hotel



Situacija
centar grada Opatije





ЭЛНД

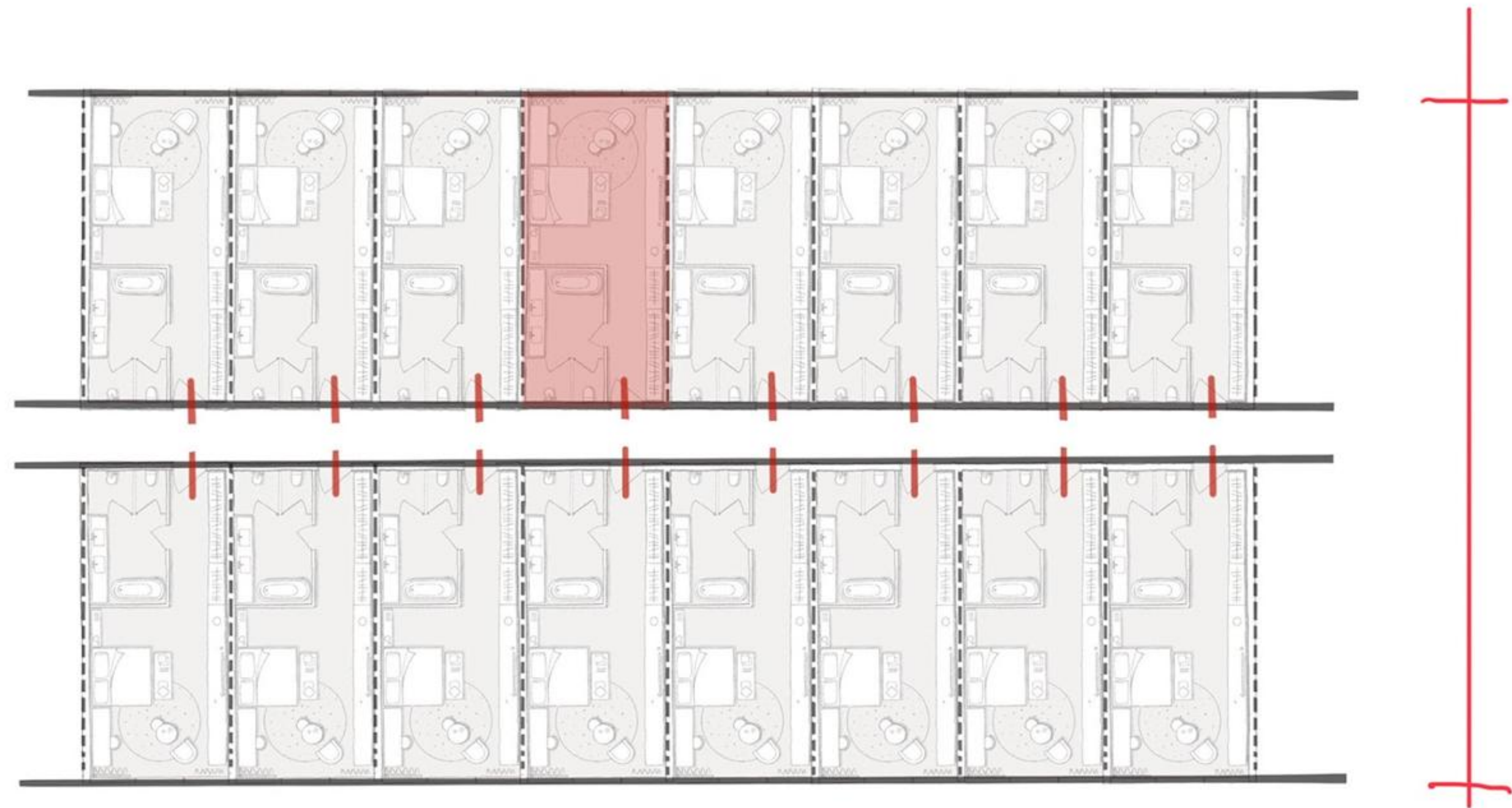


ELHO

Keight Hotel

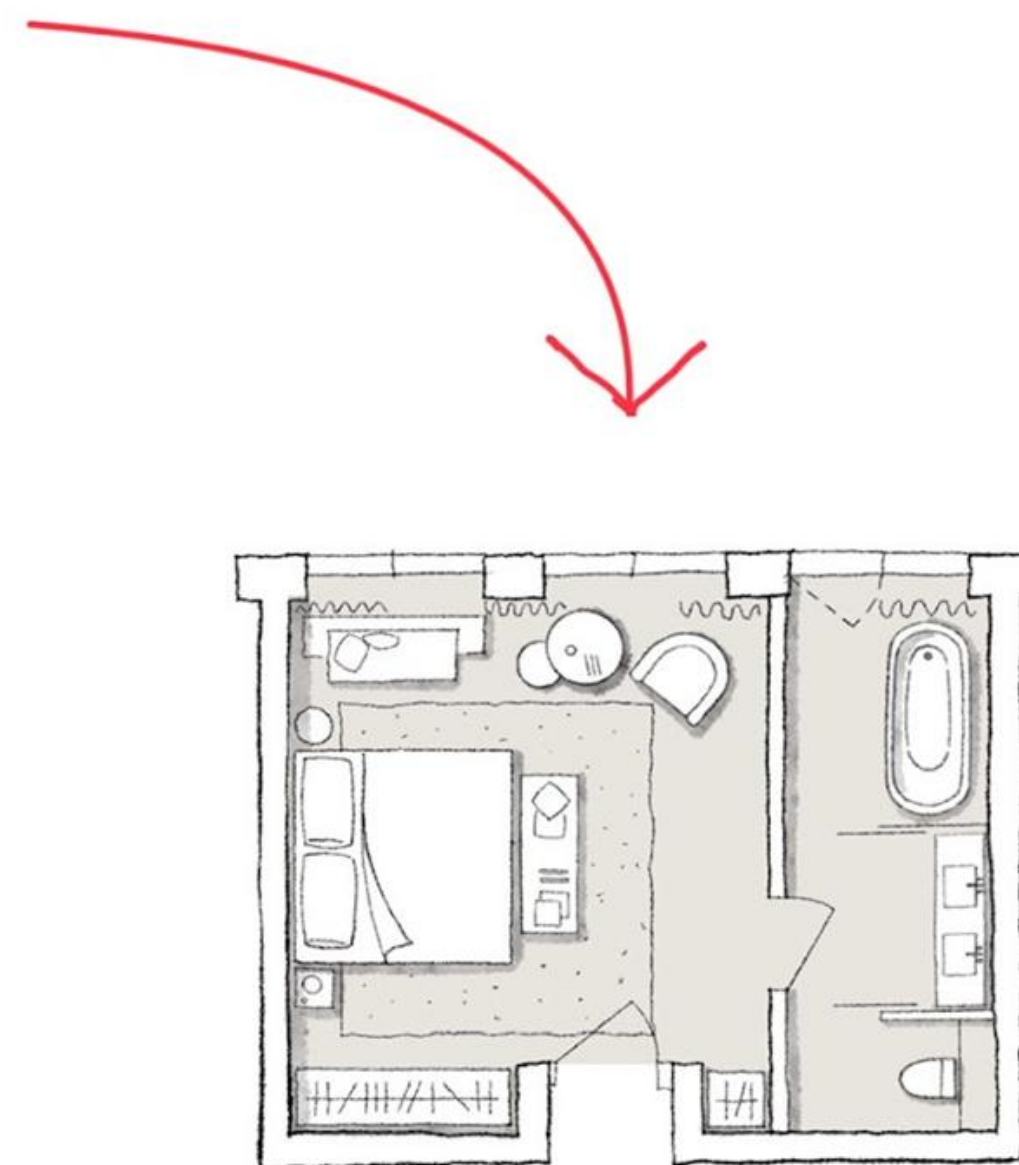
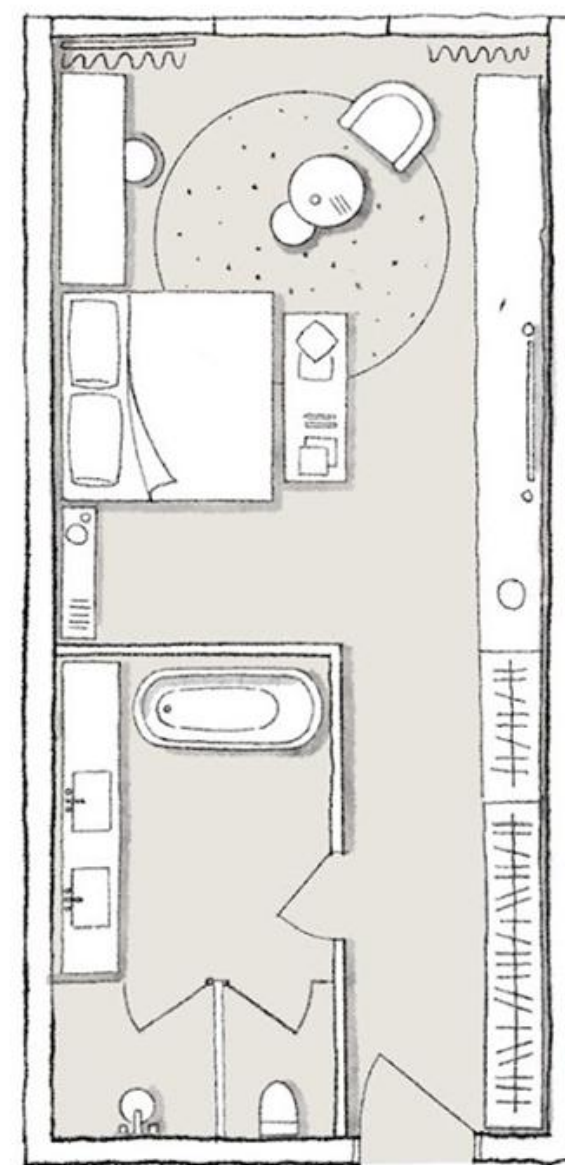


Koncept hotelskog trakta



Keight Hotel

Koncept hotelskog trakta



Keight Hotel

Koncept hotelskog trakta



Keight Hotel

Koncept hotelskog trakta



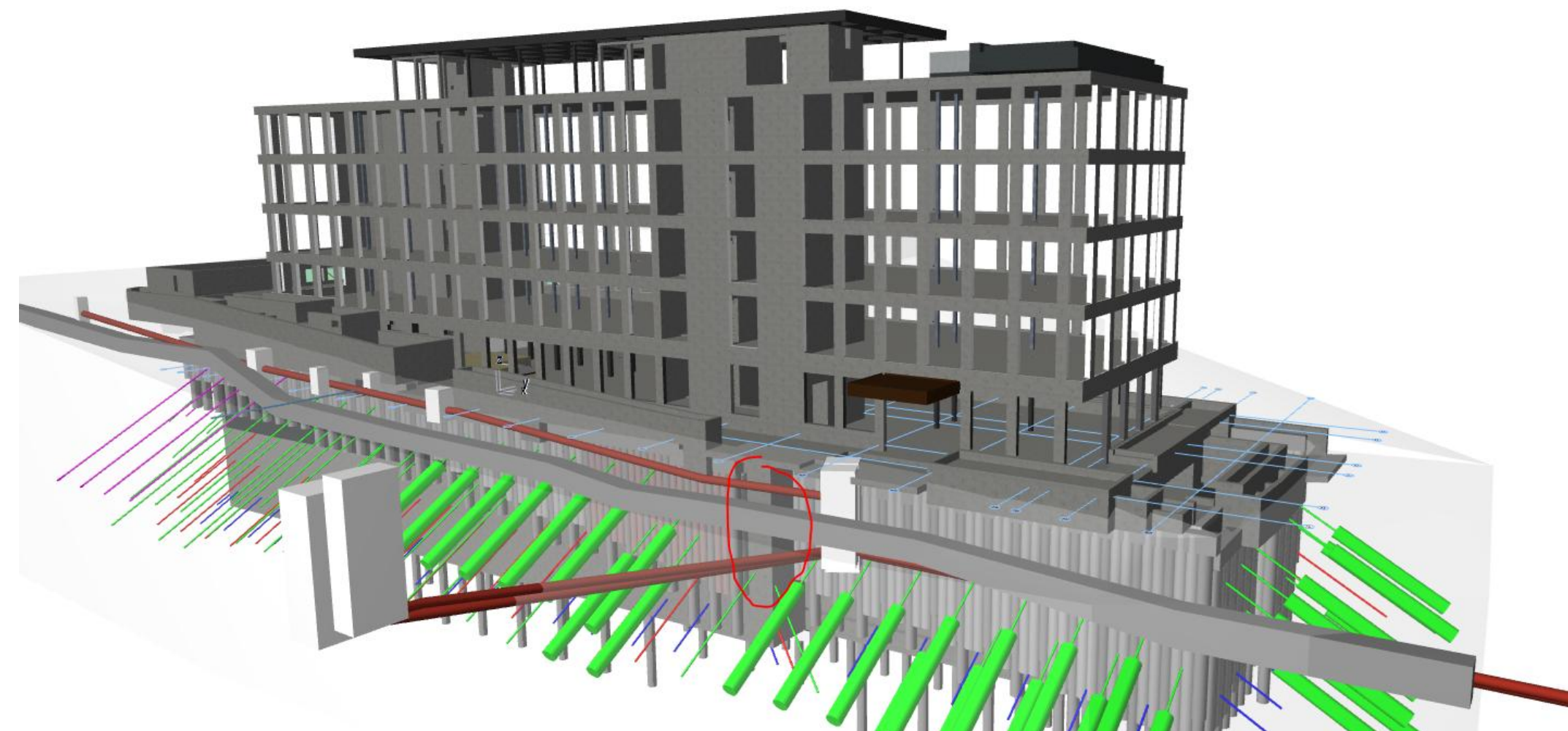
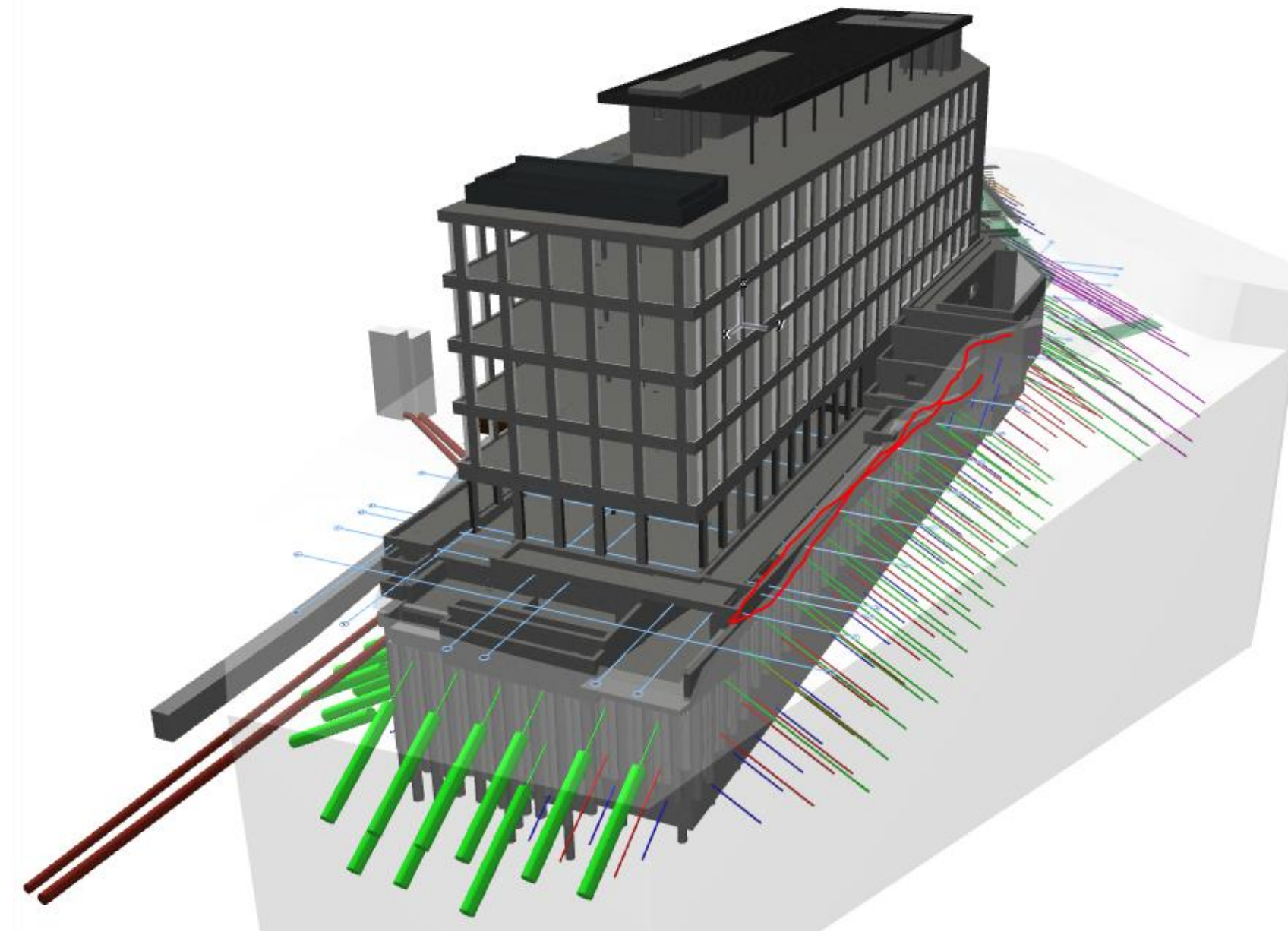
Keight Hotel

—
Koncept hotelske sobe



Keight Hotel

—
Konstrukcija



BLHO

Keight Hotel

—
Konstrukcija

raster vertikalni i horizontalni elementi



3LHO

Keight Hotel

Koncept Pročelja - inspiracija





Keight Hotel

—
Pročelje



Keight Hotel

—
Pročelje

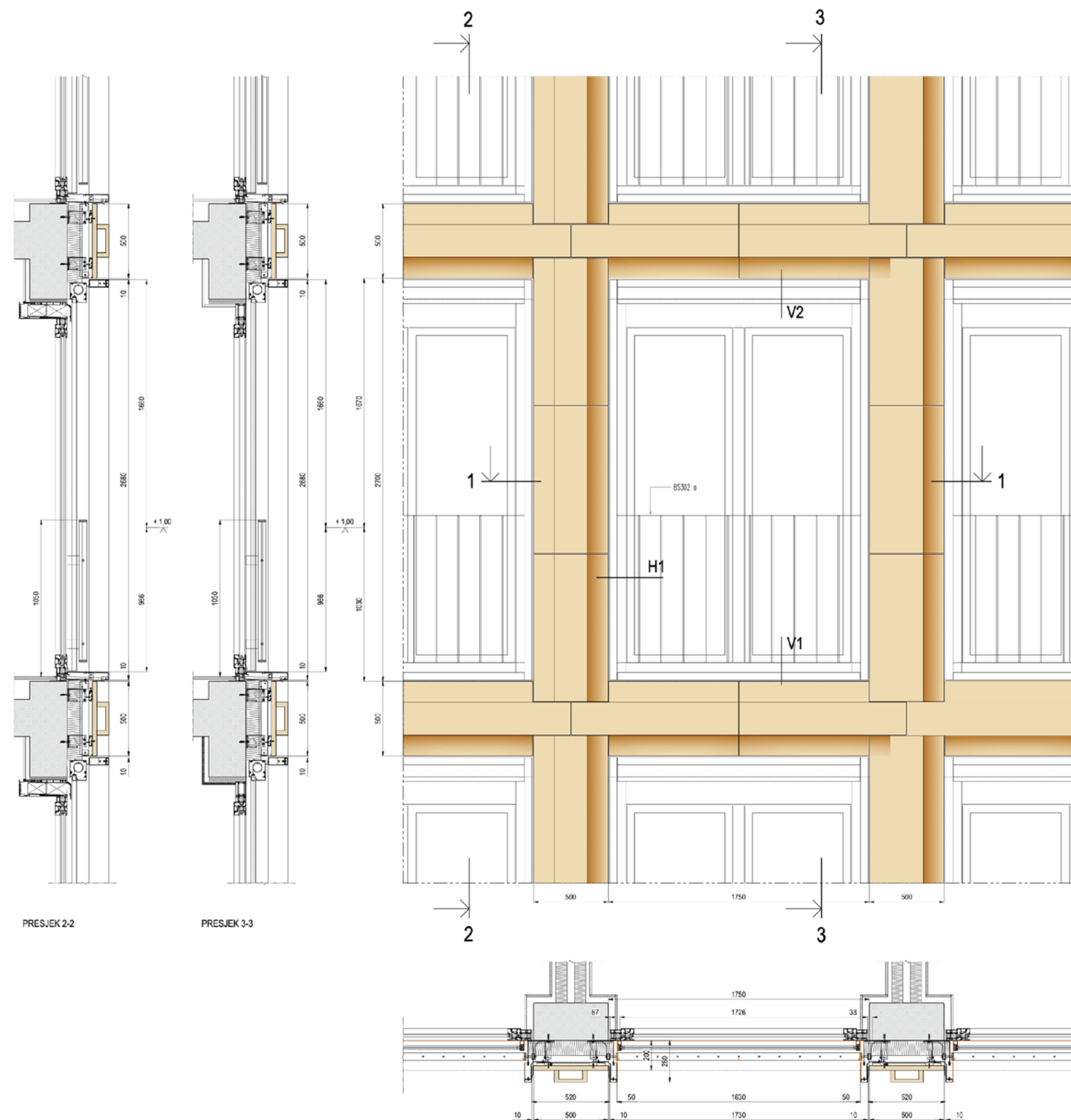


Keight Hotel

Pročelje

kameni profilirani elementi

i francuski prozori



PRESJEK 1-1

DDMI	IZPOLJICO DIZAJNSKI VEŠTAK NEKVALENA UDELEŽNIK SLOVENSKA REPUBLIKA	Klijent ..	Projekat HOTEL KEIGHT Opatje	Projekat ..	Oblikovanje C. Vidori	Oblikovanje D. Loh
Arhitekta F.A05	Projekt Vizualna fasada s oblogom od kamena Sadržaj Pisani priručnik gostinskih soba	Datum 1-10-17-13	Datum 12/2012	Format A0/45x60	Oblikovanje D. Loh	Datum ..

Keight Hotel

—
Pročelje

kamen Selina Kanfanar



3LHO

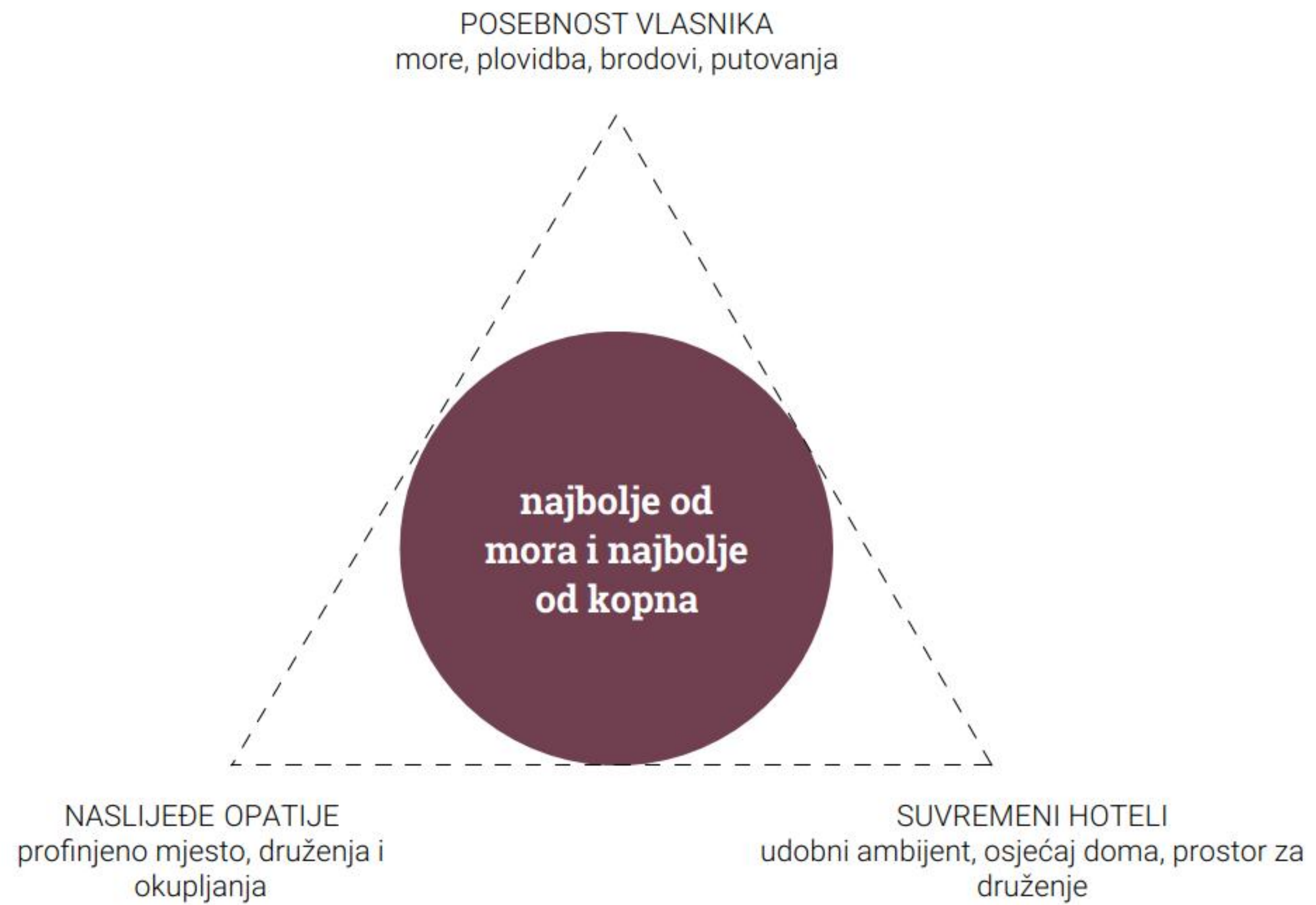
Keight Hotel

—
Pročelje



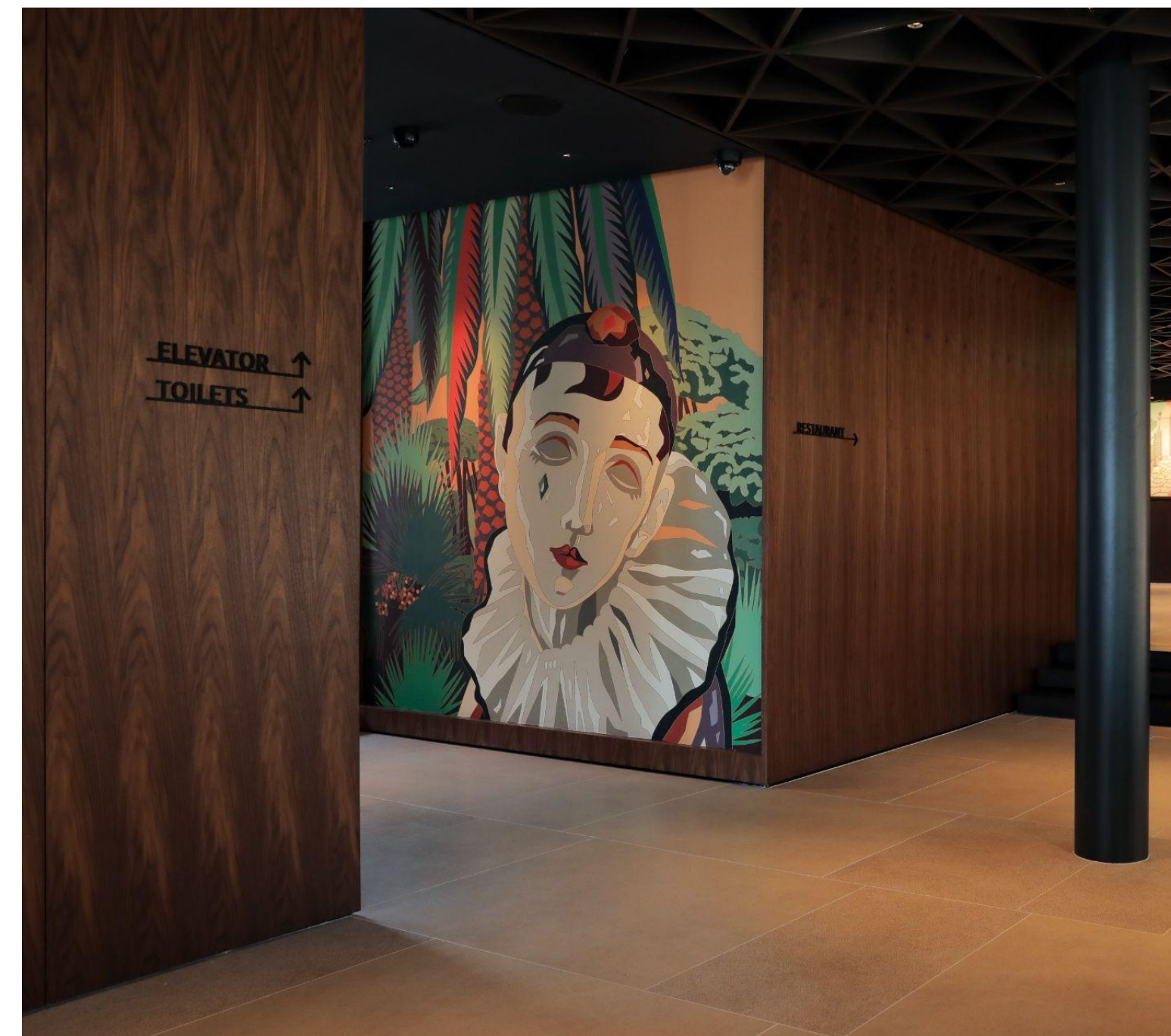
Keight Hotel

Osnovni koncept



Keight Hotel

Posebnost vlasnika



Keight Hotel

'Sigurna luka u oluji'

HOTEL

—

IMMERSIVE EXPERIENCE

—

suočavamo se s najžešćim kontrastima uzetima direktno iz prirode. Od mrtvila do energičnosti života, od sumornog do razbuđujućeg, kao što trebamo odmor, trebamo i buđenje osjetila, duha i tijela.



BOJE OLUJE

—

crna,

siva,

modra

tamno zelena

—

zlatnom,

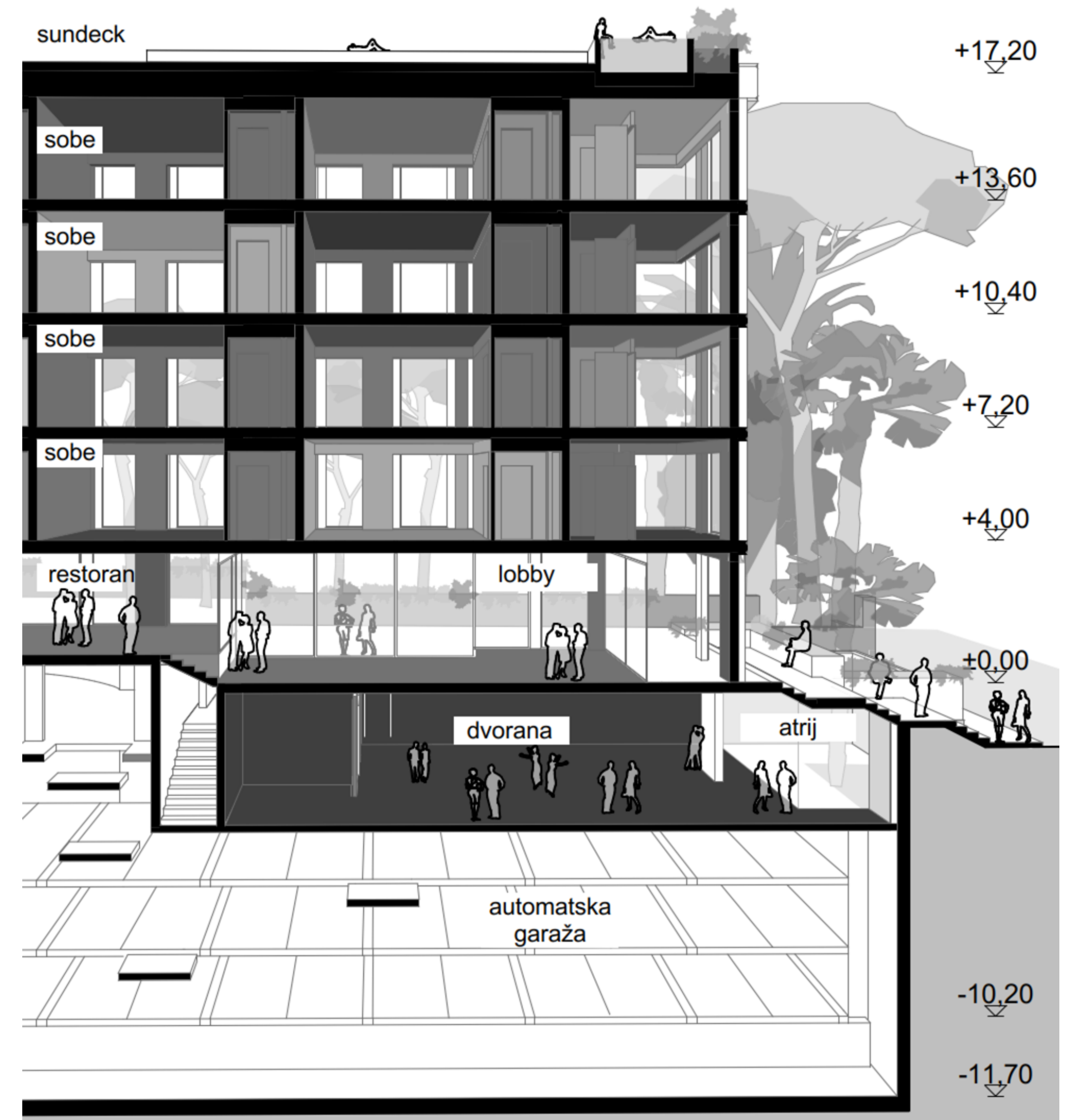
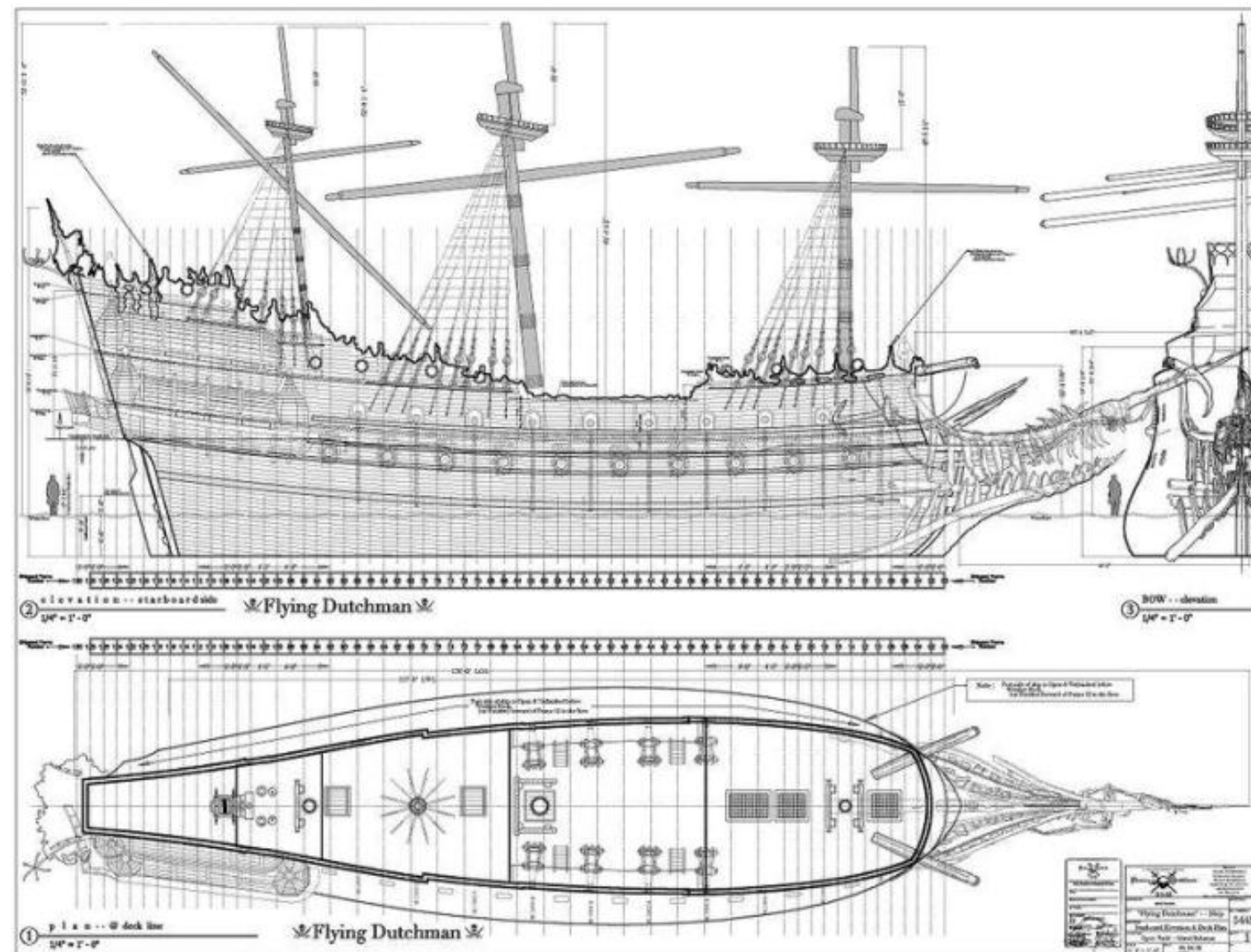
živom žutom,

narančastom.



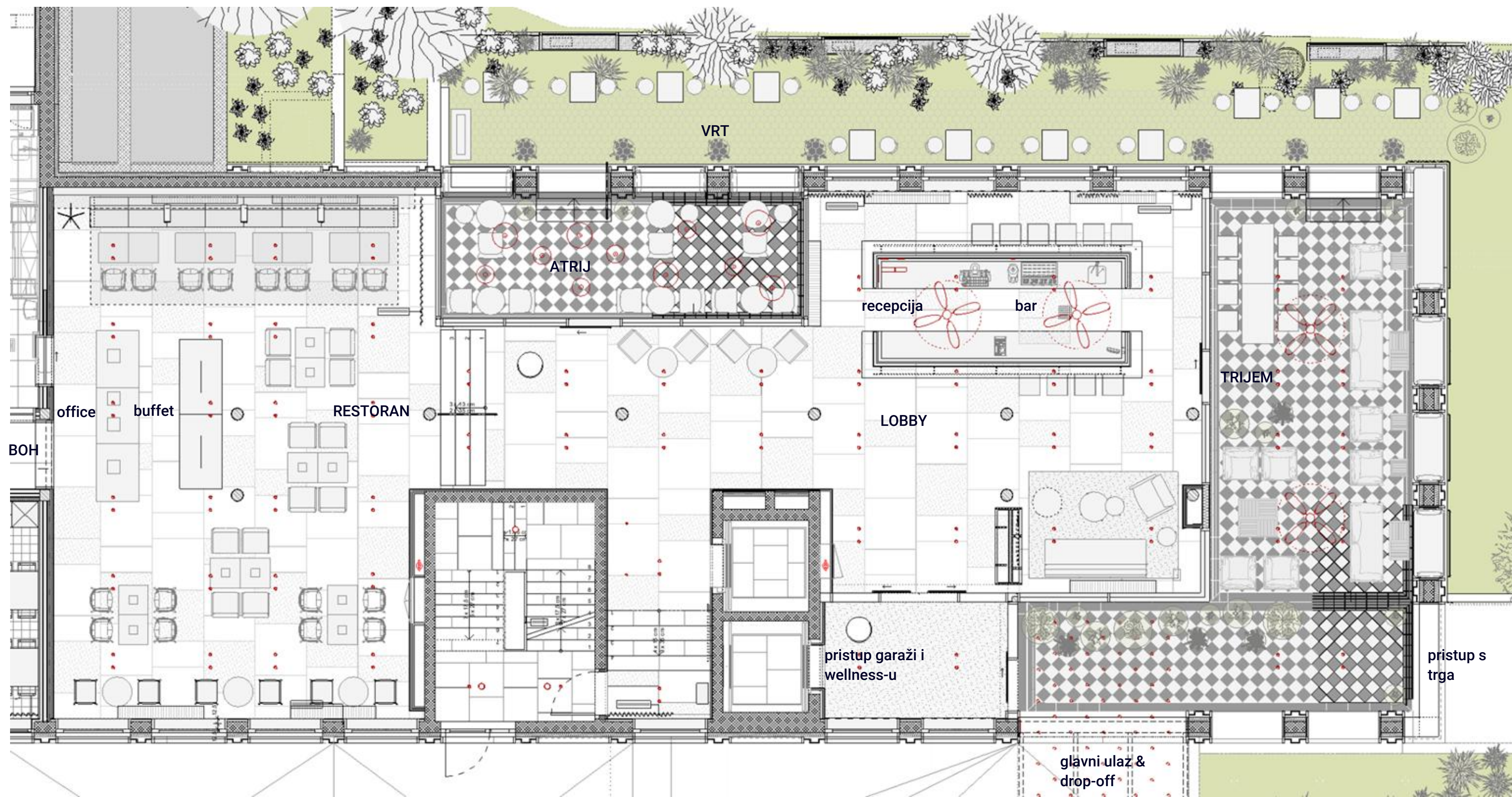
Keight Hotel

'Od Kužine do Sundecka'



Keight Hotel

—
Ulazna etaža



Keight Hotel

—
Ulazni trijem



ELHO

Keight Hotel

Lobby & Lobby Bar



Keight Hotel

Lobby & Lobby Bar

ELHO



Keight Hotel

—
Trijem



ELHO

Keight Hotel

—
Vrt s agrumima



ELHO

Keight Hotel

—
Restoran



3LHO

Keight Hotel

—
Restoran



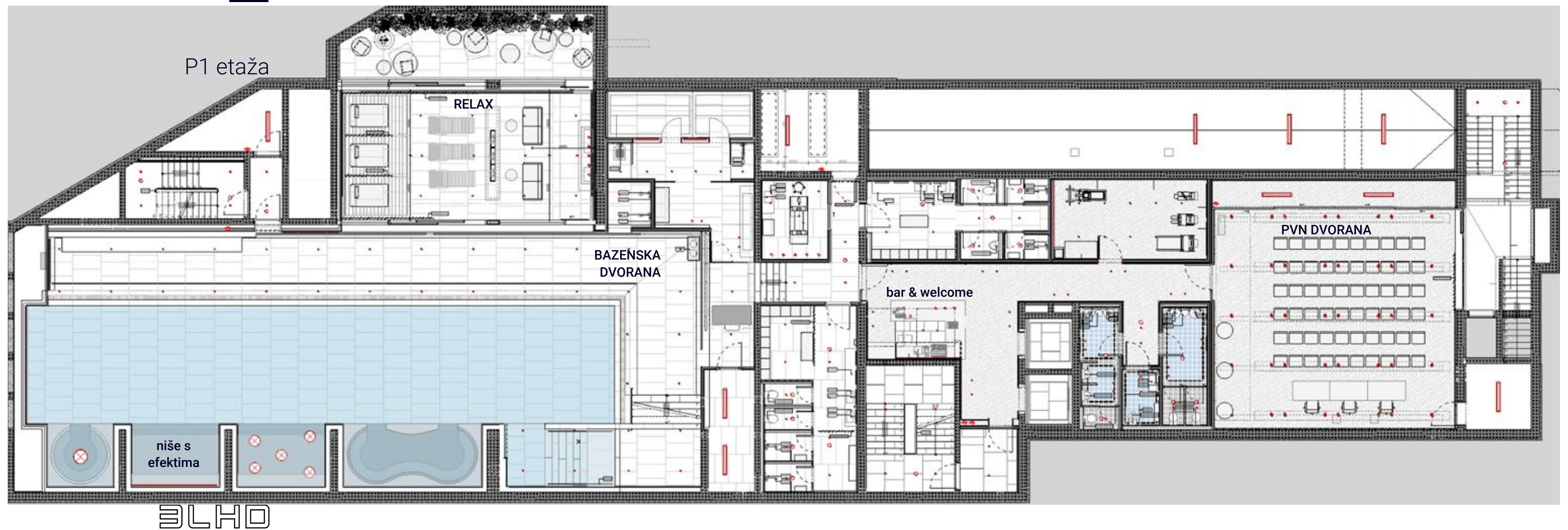
3LHO

Keight Hotel

Restoran



Keight Hotel



Keight Hotel

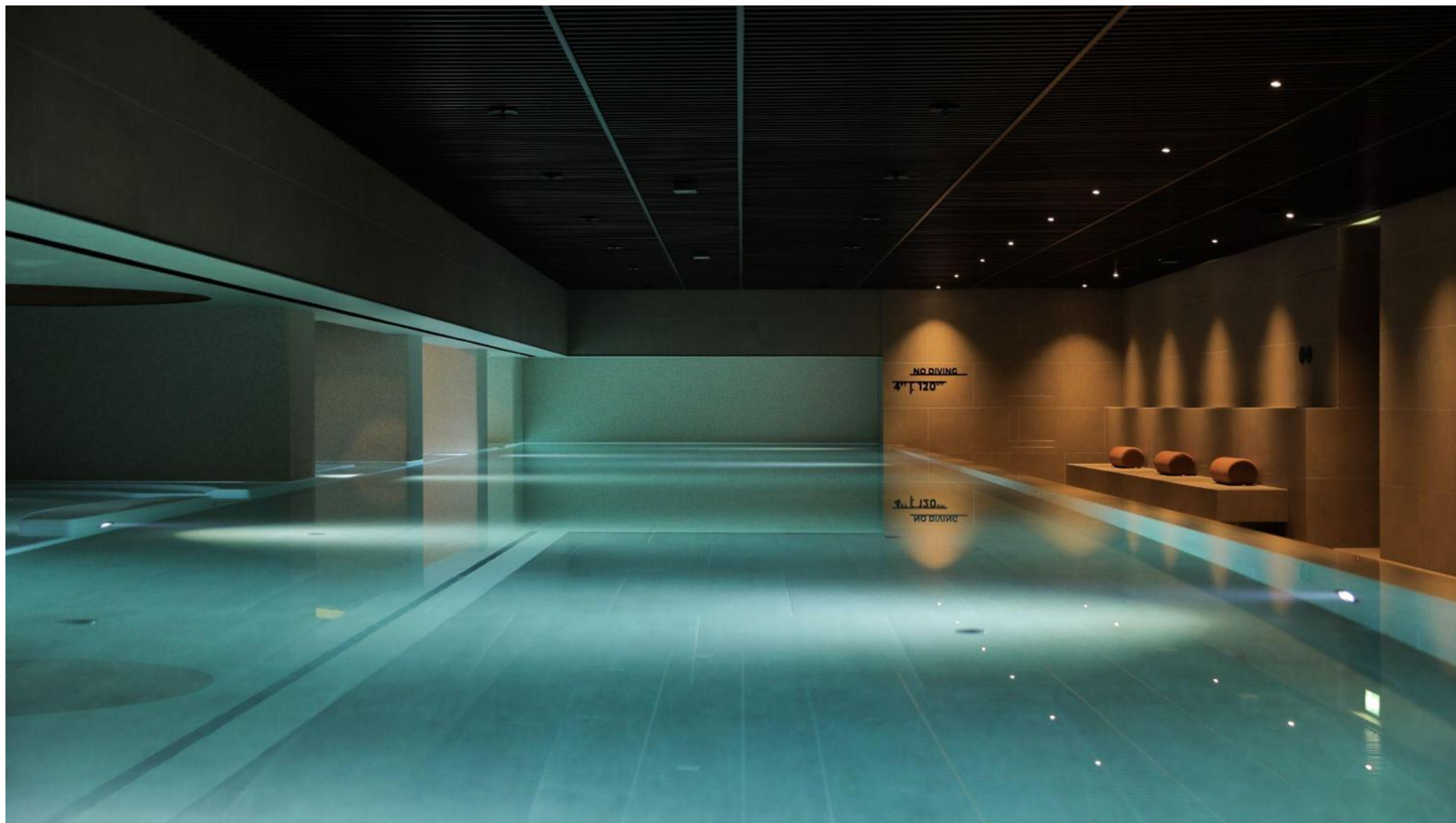


Wellness recepcija



Keight Hotel

Bazenska dvorana



ELHO

Keight Hotel



Niše s efektima



3LHO

Keight Hotel

—
Unutarnji relax



ELHO

Keight Hotel

—
Vanjski relax



3LHO

Keight Hotel

Karakteristična etaža



3LHO

Keight Hotel

—
04. etaža



ELHO

Keight Hotel

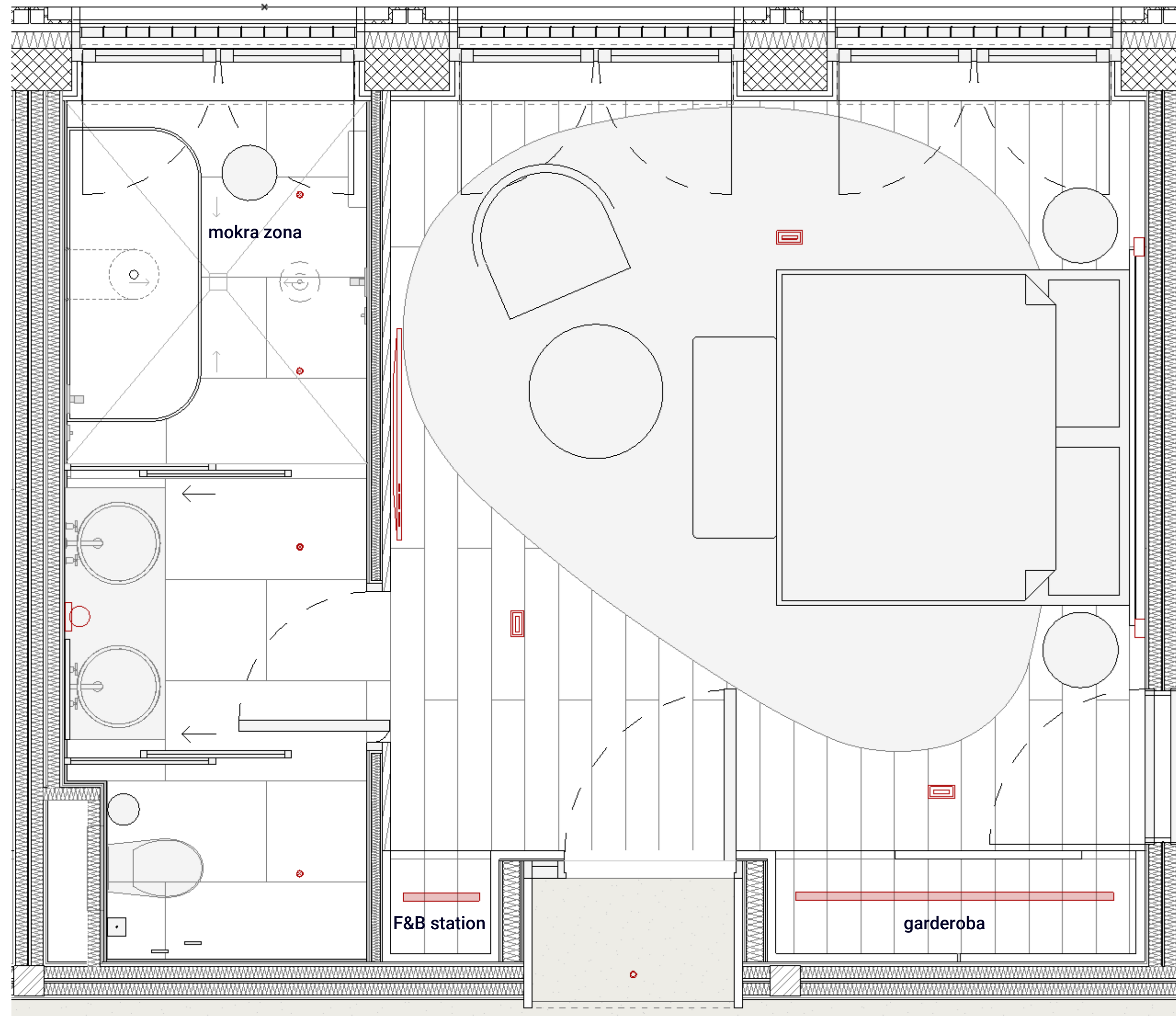
—
04. etaža



3LHO

Keight Hotel

Standardna soba
32 m²



Keight Hotel

Standardna soba
vizual



ELHO

Keight Hotel

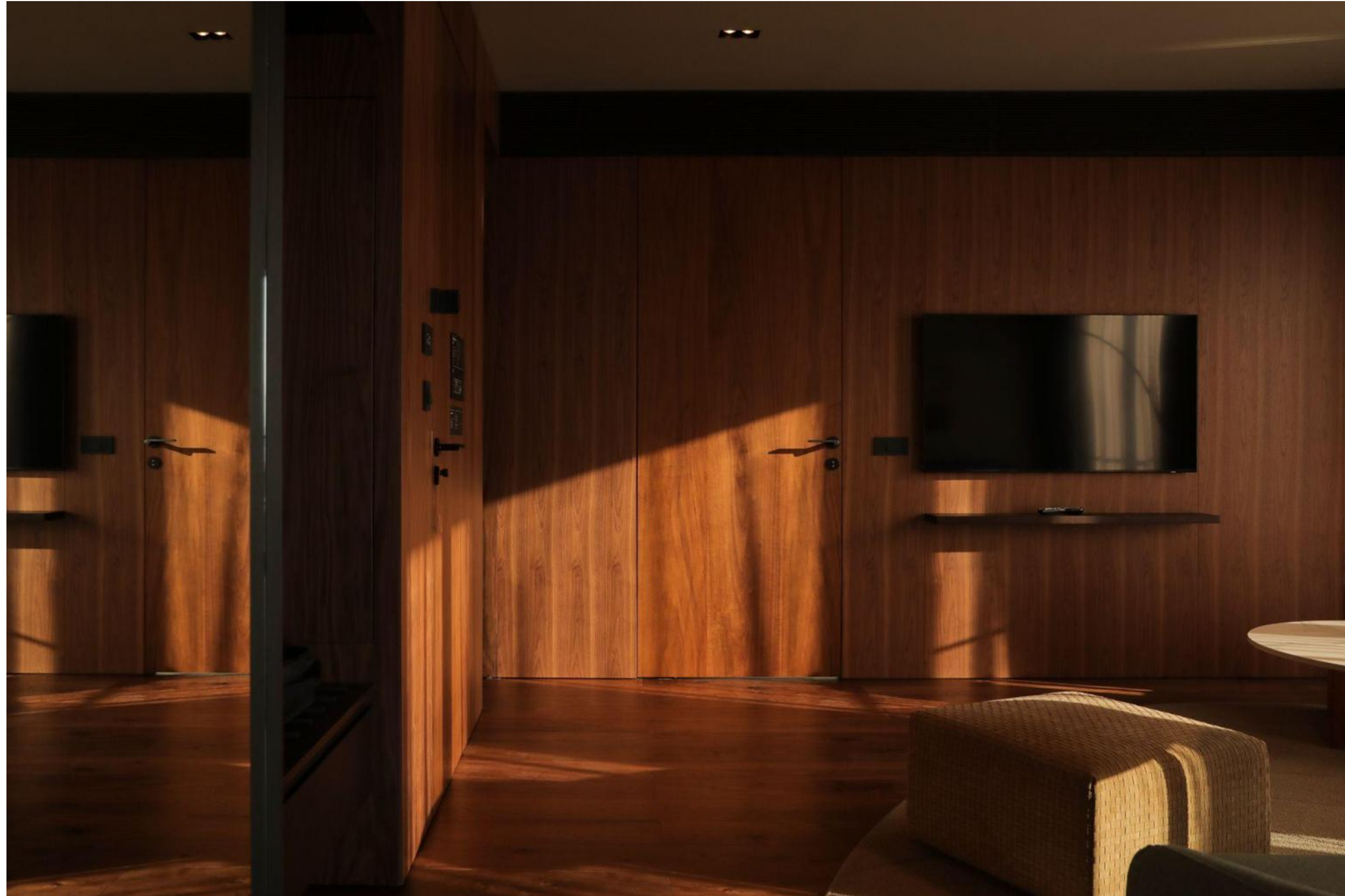
—
Standardna soba



3LHO

Keight Hotel

—
Standardna soba



3LHO

Keight Hotel

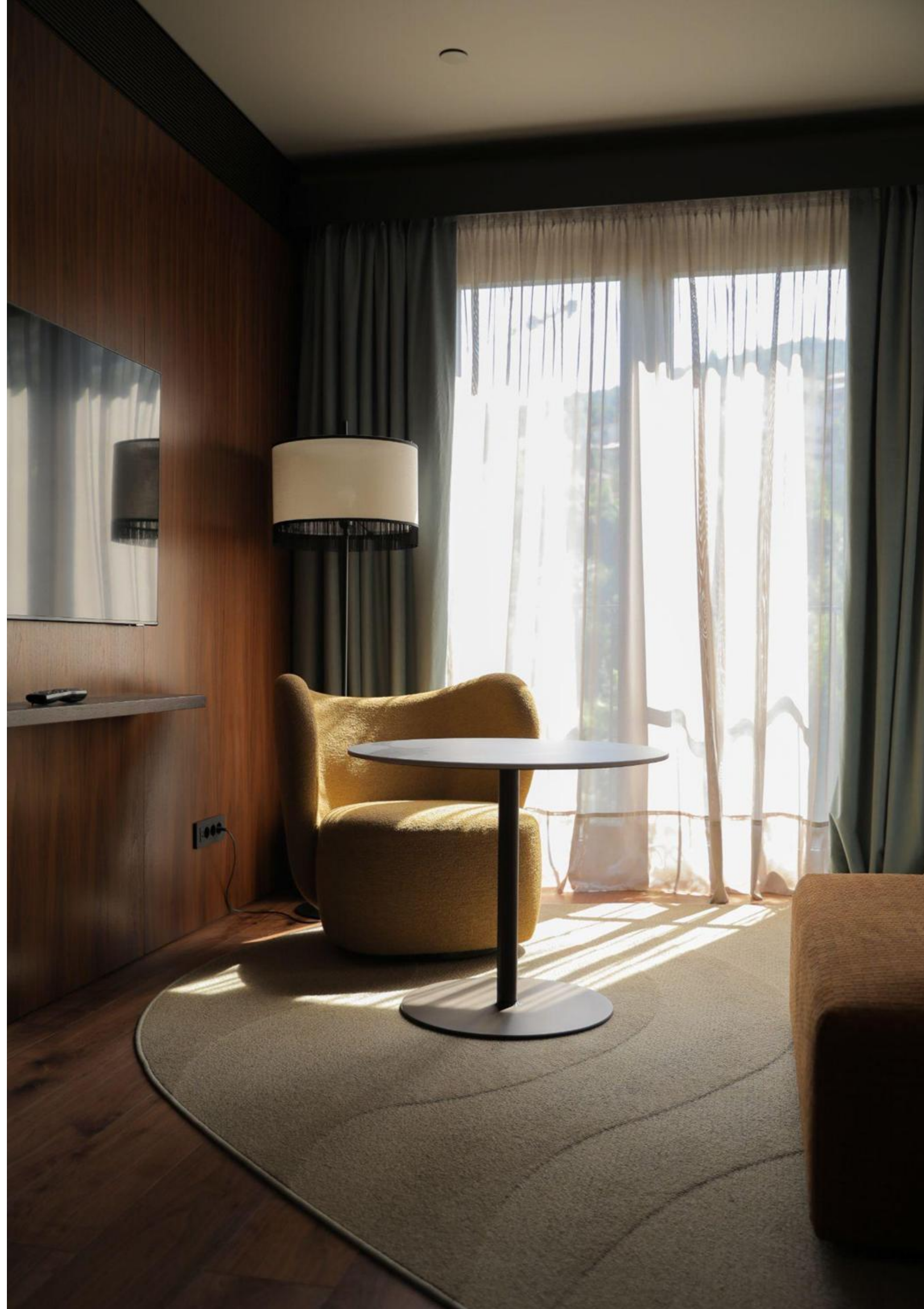
Standardna soba



3LHO

Keight Hotel

—
Standardna soba



3LHO

Keight Hotel

—
Apartman



ELHO

Keight Hotel

—
Apartman



3LHO

Keight Hotel

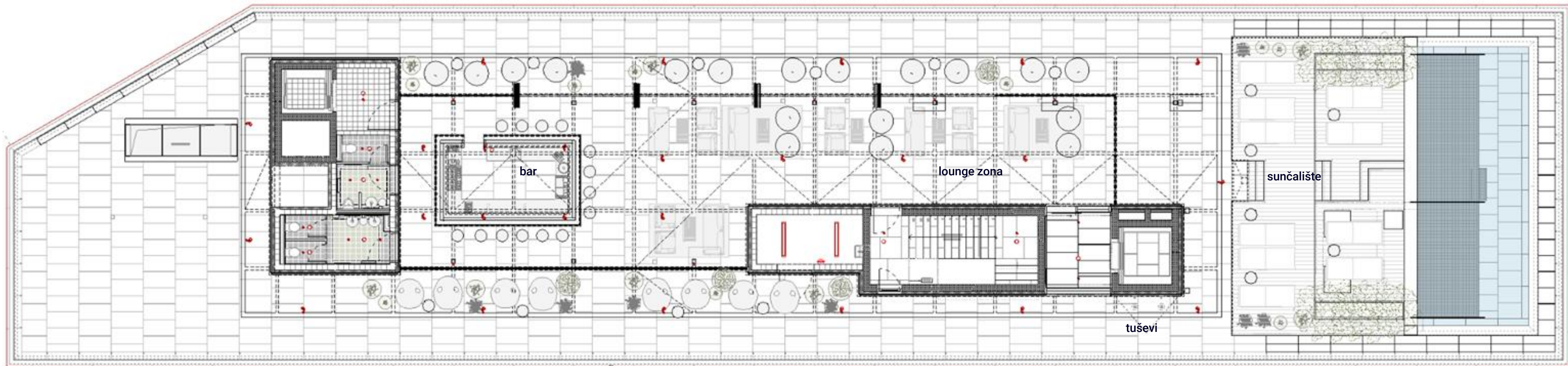
—
Apartman



3LHO

Keight Hotel

Sundeck



3LHO

Keight Hotel

—
Sundeck



ELHO

Keight Hotel

Sundeck



Keight Hotel

Sundeck



Keight Hotel

Sundeck



PROJEKTNI TIM	Saša Begović, Tatjana Grozdanić Begović, Marko Dabrović, Silvije Novak, Paula Kukuljica, Koraljka Brebrić Kleončić, Vibor Granić, Mia Kozina, Mia Andrašević Vukelić, Sofija Vrtarić, Nives Krsnik Rister, Irena Mažer, Uršula Juvan, Andrej Filipović, Ida Ister, Vesna Jelušić, Julie Jaussaud Barbara Kaličanec, Aja Zorić, Bojan Pepeonik	SURADNICI	PALIJAN	Ivan Palijan	PPN PROJEKT	Rok Pietri	
			I.T.T.	Saša Mitrović	GEOTECH	Mirko Grošić	
			BEST PROJEKT	Damir Žaja Milena Lončar	FOREL PROJEKT	Lucija Ivas	
			IC ARTPROJEKT	Boris Kramarić	CENTURIO	Zoran Dragin	
			PROJEKT NOVA	Nataša Slatina	PODIZVOĐAČI	ISTRA-MARMI	Marko Cinkopan
			ECO PROJEKT	Zoran Bahunek		MAXMARA	Velimir Aničić, Nemanja Brdar
			AKFZ STUDIO	Mateo Biluš			
VIZUALIZACIJE	Mario Harni Branimir Turčić		C5 KONCEPT	Boris Leović	ĐURO ĐAKOVIĆ MONTAŽA - IZOLAK	Mislav Bano	
FOTOGRAFIJA	Jure Živković		DEKODE	Zoran Divjak	METALBOX	Denis Pugar	
GRAFIČKI DIZAJN I SIGNALIZACIJA	Sanjin Kunić		INSPEKTING	Maksim Carević	METALIND ASSA ABLOY	Mario Holi	
UMJETNIČKE ILUSTRACIJE	Lara Karlavaris Baljak		LUKS	Arsen Brečević	ENTERIJER JANKOVIĆ	DraganTintor, Uroš Tonić	
			ORTOFORMA	Ninoslav Kušter	HERCIGONJA STOLARIJA	Boris Hercigonja	
GLAVNI IZVOĐAČ	Kamgrad		VIRIDIS	Luka Brnić			
VODITELJ INVESTITORA	Darko Zelenika, Mirna Maravić (Mack project)		APIN SUSTAVI	Nenad Semenov	STILLES	Matija Nikolić	
			BAZ PROJEKT	Marko Zgaga	KALCER	Martina Kalšan	
			MEPRO ENGINEERS	Dražan Komar	GASTROTIM	Sandi Matković	

Keight Hotel
—
Hvala!



3LHO